

# Données techniques



Données techniques

Stage V

Nouveauté



Données techniques du Park Ranger 2155e  
- machine de base et outils





### Spécifications techniques

### Machine de base

|   |     |             |
|---|-----|-------------|
| Longueur                                      | mm  | 2278        |
| Largeur avec / sans cabine                    | mm  | 1245 / 1020 |
| Hauteur avec / sans cabine                    | mm  | 1987 / 1350 |
| Poids à vide avec / sans cabine <sup>1)</sup> | kg  | 835 / 695   |
| Charge utile avec / sans cabine <sup>1)</sup> | kg  | 665 / 805   |
| Poids total autorisé en charge (PTAC)         | kg  | 1500        |
| Diamètre de braquage - de bordure à bordure   | mm  | 3180        |
| Diamètre de braquage - intérieur              | mm  | 1120        |
| Capacité de la batterie                       | kWh | 23,5        |
| 4 roues motrices                              |     | de série    |

<sup>1)</sup> Est adapté à un conducteur de 75 kg.





# Silencieux, robuste et durable

- et une machine multifonctionnelle aux nombreuses possibilités

Le Park Ranger 2155e est le dernier-né de la gamme Egholm : une version 100 % électrique du porte-outils populaire Park Ranger 2155.

Fort de trente ans d'expérience et d'innovation, le Park Ranger 2155e établit une nouvelle norme en matière de nettoyage et d'entretien durables. Simple d'utilisation, confortable et silencieux, il est conçu pour les villes et les espaces verts de demain.

Grâce à ses dimensions compactes et à sa grande maniabilité, il vous permet d'accéder facilement à des zones et des endroits exigus et d'effectuer toutes les tâches d'entretien du sol, également en hiver, ainsi que les tâches d'aspiration et de balayage.

## Programme d'outils compatibles

Les outils des anciens modèles Park Ranger sont également compatibles avec le Park Ranger 2155e. Une large gamme d'outils permet de nombreuses applications pour le Park Ranger 2155e.

## Des performances de haut niveau sous tous les aspects

Egholm ne fait aucun compromis en matière de qualité. Tous les outils sont soigneusement conçus afin de fournir les performances optimales dans leur domaine spécifique. Des matériaux de haute qualité et des attelages fonctionnels garantissent des résultats professionnels et des performances durables.

## Changement rapide des outils

Tous les outils peuvent être changés par une seule personne en moins de quatre minutes, aucun outil n'est

nécessaire et aucune charge lourde ne doit être soulevée! Vous pouvez ainsi utiliser la machine pour différentes tâches pendant la journée sans perdre de temps à changer d'outil dans l'atelier.

Le Park Ranger 2155e dispose des outils suivants :

### Balayage

- Équipement balayage/aspiration
- Brosse de désherbage

### Entretien d'espaces verts

- Tondeuse rotative, mulching ou collecteur d'herbe 1000
- Tondeuse rotative ou mulching 1200
- Tondeuse rotative ou mulching 1500
- Collecteur d'herbe
- Taille-haie
- Tondobroyeuse
- Coupe bordures
- Râteau écologique
- Aspirateur de feuilles
- Chargeur frontal
- Remorque basculante
- Porte-charge avec fonction de bascule

### Maintenance hivernale

- Balai rotatif
- Fraise à neige
- Lame à neige
- Lame chasse-neige en V
- Épandeur de sel et de sable



# Machine de base

## - Park Ranger 2155e

### Équipement de série :

|  |   |
|--|---|
| <b>Chargeur - Standard 230V - 1 x 10A</b>        | Le chargeur standard du Park Ranger 2155e est un chargeur 230 V (1 x 10 A). Il recharge la batterie de 10 à 90 % en 14 heures maximum. Idéal pour un usage quotidien : branchez-le, rechargez-le et soyez prêt pour votre prochaine journée de travail avec une batterie pleine capacité.           |
| <b>Batterie - 23 kWh LFP</b>                     | Batterie LiFePO <sub>4</sub> pour une sécurité accrue et une longue durée de vie. Offre une stabilité exceptionnelle en fonctionnement et pendant la charge.  |
| <b>Écran tactile avec boutons physiques</b>      | Écran intuitif et moderne offrant un accès facile aux réglages et aux informations, ainsi qu'aux diagnostics pour une détection rapide des pannes. Des boutons permettent une utilisation aisée du régulateur de vitesse et de la prise de force (débit d'huile) pendant la conduite et le travail. |
| <b>Régulateur de vitesse avec fonction pouce</b> | Régulateur de vitesse pour une vitesse constante et un travail sans fatigue. Fonction d'approche lente pour réduire la vitesse lors des virages.  |
| <b>Pédale d'entraînement de haute précision</b>  | Permet un contrôle précis lors de la fixation et des manœuvres dans des espaces restreints.   |
| <b>Fonction de maintien automatique en côte</b>  | Empêche le recul sur les pentes, ce qui rend son utilisation plus sûre et plus facile sur les terrains vallonnés.   |
| <b>Chauffage électrique de la cabine</b>         | Procure une chaleur et un confort instantanés à l'opérateur.  |
| <b>Pneus 18 x 8.50-8 / 8 couches</b>             | Un pneu polyvalent qui peut être utilisé toute l'année. La grande largeur du pneu limite la pression au sol.  |
| <b>Transmission</b>                              | Transmission intégrale électrique permanente. Machine utilitaire 100 % électrique ne nécessitant qu'un entretien minimal.   |
| <b>Régulation de la vitesse de la brosse</b>     | Régulation de la vitesse des brosses avant.   |
| <b>Éclairage et miroirs</b>                      | Les modèles avec cabine sont équipés de feux de croisement, de clignotants, de feux de position et de feux arrière à LED homologués par l'UE. Les rétroviseurs latéraux sont montés sur le côté de la cabine. Les modèles sans cabine sont équipés de feux arrière à LED homologués par l'UE.       |
| <b>Prise USB</b>                                 | Prise USB (5 V) au plafond pour chargeur de téléphone portable, GPS, etc. est standard dans les machines avec cabine.   |
| <b>Attelage de remorque</b>                      | Boule d'attelage et prise électrique pour remorque. Agrée TÜV (selon ECE R55).  |
| <b>Siège mécanique - Cobo</b>                    | Siège à suspension mécanique et amortisseur hydraulique, réglable en charge de 50 à 120 kg, en hauteur et en profondeur sur rails, avec revêtement en similicuir. Ce siège est compatible avec le Park Ranger 2155e, avec ou sans cabine.   |
| <b>Crochets et poches pour le rangement</b>      | Les machines avec cabine disposent des crochets et des poches pour un rangement pratique de diverses choses pendant le transport.   |
| <b>Trappe de toit ouvrant</b>                    | Les machines avec cabine disposent d'une trappe de toit ouvrant pour une ventilation supplémentaire de l'air dans la cabine.  |
| <b>Remplacement d'outils</b>                     | Remplacement des accessoires vite - aucun outil requis (4 min.).  |
| <b>Couleur</b>                                   | Vert RAL6018.   |

### Équipement en option :

|  |   |
|--|---|
| <b>Cabine</b>                                      | Cabine approuvée ROPS comprenant feux, rétroviseurs, fenêtres arrière et trappe de toit ouvrantes, kit plaque d'immatriculation (avant + arrière), éclairage de la cabine et chauffage. La cabine est montée sur amortisseurs, ce qui signifie moins de vibrations pour l'opérateur.  |
| <b>Caméra arrière</b>                              | Pour un contrôle visuel supplémentaire de la zone arrière. Uniquement pour machine avec cabine.   |
| <b>Rétroviseurs latéraux chauffants</b>            | Un moyen pratique d'enlever la glace, la neige et la rosée de vos rétroviseurs et donc en bénéficier en toutes saisons. Uniquement pour machine avec cabine.  |
| <b>Phares de travail LED - avant</b>               | Deux phares de travail LED monté à l'avant pour un champ de vision plus large et plus clair et apportant à l'opérateur une meilleure visibilité. Uniquement pour machine avec cabine.   |
| <b>Phare de travail LED - arrière</b>              | Une phare de travail LED supplémentaire peut être placée en haut à l'arrière de la cabine et convient au travail de nuit. Uniquement pour machine avec cabine.  |
| <b>Gyrophare</b>                                   | Le gyrophare peut être monté à gauche et/ou à droite de la cabine. Le gyrophare signale la présence de la machine à un angle de 360 degrés. Uniquement pour machine avec cabine.  |
| <b>Feux flash</b>                                  | Deux feux flash peuvent être montés à l'avant du Park Ranger 2155e avec cabine pour plus de sécurité. Uniquement pour machine avec cabine.  |
| <b>Siège mécanique - Grammer</b>                   | Siège à suspension mécanique et amortisseur hydraulique, réglable en hauteur et en profondeur (de 50 à 130 kg), avec réglage longitudinal sur rails, réglage de l'inclinaison du dossier, soutien lombaire réglable mécaniquement et revêtement en similicuir. Ce siège est compatible avec le Park Ranger 2155e, avec ou sans cabine.  |
| <b>Siège à suspension pneumatique - Cobo</b>       | Siège à suspension pneumatique et amortisseur hydraulique, réglage automatique du poids de 50 à 130 kg, réglage en hauteur, réglage longitudinal sur rails et revêtement en similicuir. Ce siège est compatible avec le Park Ranger 2155e, avec ou sans cabine.   |
| <b>Siège à suspension pneumatique - Cobo SR840</b> | Siège à suspension pneumatique et amortisseur hydraulique, suspension horizontale, réglage automatique du poids de 50 à 130 kg, réglage en hauteur, réglage longitudinal sur rails et revêtement en similicuir. Dossier inclinable jusqu'à 24° et rabattable. Système de détection du conducteur (plaque de contact du siège) fonctionnant même dans des conditions difficiles. Ce siège est compatible avec le Park Ranger 2155e, avec ou sans cabine. |
| <b>Accoudoirs - Grammer</b>                        | Peut être monté pour un confort optimal sur le siège Grammer. Les accoudoirs sont réglables en hauteur.   |
| <b>Accoudoirs - Cobo</b>                           | Peut être monté pour un confort optimal sur le siège mécanique standard et le siège à suspension pneumatique Cobo.  |
| <b>Accoudoirs - Cobo SR840</b>                     | Peut être monté pour un confort optimal sur le siège à suspension pneumatique Cobo SR840.   |

# Machine de base

## - Park Ranger 2155e



1245 mm



2278 mm



1350 mm  
1987 mm

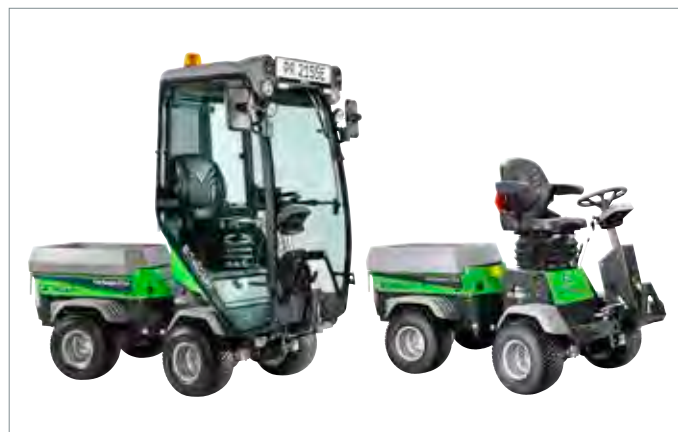
### Équipement en option : Continuation...

|  |  |
|--|--|
| <b>Porte-gobelet</b>                   | Support pour tasse, bouteille d'eau, etc. combiné avec un espace de stockage pour par ex. téléphone portable. Est situé à une distance pratique de l'opérateur dans la cabine. Uniquement pour machine avec cabine.    |
| <b>Radio</b>                           | Bluetooth radio avec USB et AUX. Uniquement pour machine avec cabine.  |
| <b>Radio DAB+</b>                      | Radio DAB+ avec Bluetooth, USB et AUX. Uniquement pour machine avec cabine.  |
| <b>Porte-charge</b>                    | Un petit porte-charge pratique et peu encombrant qui permet de transporter des outils.   |
| <b>Relevage arrière</b>                | Une option nécessaire lors de l'utilisation d'un râteau écologique - pour lever et abaisser le râteau. Élargit les possibilités d'utilisation de solutions d'outils alternatives.                                      |
| <b>Contre-poids</b>                    | Il est recommandé d'utiliser un contrepoids à l'arrière du Park Ranger 2155e lors de l'emploi de la tondobroyeuse ou la fraise à neige sans l'épandeur de sel et de sable. 2 x 18,5 kg.                                |
| <b>Porte-pelle et porte-balai</b>      | Une petite option astucieuse qui permet de transporter une pelle et un balai sur la machine.   |
| <b>Traitement anti-corrosion</b>       | Le traitement anti-corrosion de la machine de base est recommandé pour une utilisation en hiver.   |
| <b>Chargeur - Quick 400V - 3 x 16A</b> | Recharge rapide grâce au chargeur 400 V (3 x 16 A), qui recharge la batterie de 10 à 90 % en seulement 3 heures. Idéal pour les opérateurs exigeant un temps d'arrêt minimal et une productivité maximale.             |
| <b>Chargeur - Super 400V - 3 x 32A</b> | Recharge ultra-rapide grâce au chargeur 400 V (3 x 32 A) qui recharge la batterie de 20 à 80 % en seulement 1 heure, pour une machine toujours opérationnelle. Idéal pour les opérations exigeantes aux délais serrés. |

### Spécifications techniques

| Dimensions   |                |             |
|--|----------------|-------------|
| Longueur   | mm             | 2278        |
| Largeur avec / sans cabine                           | mm             | 1245 / 1020 |
| Hauteur avec / sans cabine                           | mm             | 1987 / 1350 |
| Empattement  | mm             | 1044        |
| Poids  |                |             |
| Poids à vide avec / sans cabine <sup>1)</sup>        | kg             | 835 / 695   |
| Charge utile avec / sans cabine <sup>1)</sup>        | kg             | 665 / 805   |
| Poids total autorisé en charge (PTAC)                | kg             | 1500        |
| Charge autorisée par essieu, avant                   | kg             | 800         |
| Charge autorisée par essieu, arrière                 | kg             | 800         |
| Remorque sans freins - poids remorque autorisé max.  | kg             | 750         |
| Poids total autorisé sans freins max.                | kg             | 2250        |
| Remorque avec freins - poids remorque autorisé max.  | kg             | 1500        |
| Poids total autorisé avec freins max.                | kg             | 3000        |
| Performance  |                |             |
| Diamètre de braquage - de bordure à bordure          | mm             | 3180        |
| Diamètre de braquage - intérieur                     | mm             | 1120        |
| Max. vitesse de déplacement                          | km/h           | 20          |
| Hydraulique de travail (PTO) (@170 bar)              | l/min.         | 37          |
| Hydraulique de travail (PTO) - pression max.         | bar            | 225         |
| Hydraulique auxiliaire (AUX) (@150 bar)              | l/min.         | 9           |
| Hydraulique auxiliaire (AUX) - pression max.         | bar            | 175         |
| Niveau sonore  |                |             |
| À côté - extérieur (EU 2018/985 Ann. III)            | dB(A)          | 69          |
| Place opérateur - intérieur (EU 1322/2014 Ann. XIII) | dB(A)          | 0           |
| Batterie   |                |             |
| Type   | LFP            |             |
| Tension  | V              | 51,2        |
| Capacité   | kWh            | 23,5        |
| Effet max.   | kW             | 23,5        |
| Chaîne cinématique                                   |                |             |
| Type   | Électrique 4WD |             |
| Effet net max. (ECE R85)                             | kW             | 16          |
| EU classe de véhicule                                |                |             |
| T2a  |                |             |
| Homologation de type                                 |                |             |
| EU réglementation 167/2013                           |                |             |

<sup>1)</sup> Est adapté à un conducteur de 75 kg.





Video

Nouvelle  
vidéo

EGHOLM

# Balayeuse aspiratrice

- Park Ranger 2155e

## Équipement de série :

### Cuve d'aspiration

La cuve d'aspiration est équipée de série d'un système de filtration rotatif autonettoyant et d'un réservoir d'eau douce d'une capacité de 100 litres.

### Système de balais avant - 2 ou 3 brosses

Se compose de 2 brosses frontales et d'une bouche d'aspiration ou de 2 brosses frontales, 1 brosse latérale et d'une bouche d'aspiration. Chaque brosse est équipée d'un pulvérisateur d'eau pour empêcher la propagation de la poussière pendant le fonctionnement de l'appareil. La bouche d'aspiration est conçue avec peu de pièces mécaniques pour réduire les coûts d'exploitation et de maintenance.

La brosse latérale étend la largeur de balayage jusqu'à 1660 mm et est parfaite pour balayer dans les coins, sous les bancs, etc. Avec la brosse latérale, le balayage est possible à deux niveaux : pendant que les deux brosses avant balaient la route, la brosse latérale peut balayer le trottoir ou une marche d'escalier plus haute. Si la brosse latérale est nécessaire, il s'agit d'une solution montée en usine.

### Réglage de la hauteur

Roue de tête pour le réglage de la hauteur des brosses avant pour un excellent résultat de balayage et une usure minimale des brosses.

### Support de la cuve d'aspiration

Châssis pour faciliter le montage, le démontage et l'entreposage de la cuve d'aspiration.

### Réglage de la vitesse

Le réglage de la vitesse de rotation des brosses est de série.

### Compteur

Il y a un compteur d'eau sur le côté de la cuve d'aspiration. Il garantit un excellent aperçu de consommation et de capacité en eau.

## Équipement en option :

### Tuyau d'aspiration externe

Le tuyau d'aspiration externe est utile dans les zones non accessibles par la balayeuse aspirante. Avec un accès facile, une grande mobilité et une excellente aspiration, le nettoyage peut être effectué rapidement autour des poubelles, sous les bancs, dans les escaliers ou autres. Le tuyau de 6 m de long est stocké au-dessus du réservoir d'aspiration et est toujours prêt à l'emploi. Spécifications : 6 m x Ø150 mm.



## Balayeuse aspiratrice

- Park Ranger 2155e



1200 / 1570 mm



2830 / 3380 mm

1650 mm  
1987 mm

### Spécifications techniques

#### Dimensions

|   |    |             |
|---|----|-------------|
| Longueur avec 2 / 3 brosses                 | mm | 2830 / 3380 |
| Largeur avec 2 / 3 brosses                  | mm | 1200 / 1570 |
| Hauteur avec / sans cabine                  | mm | 1987 / 1850 |
| Hauteur avec le manche externe d'aspiration | mm | 2150        |

#### Dimensions pour l'entreposage

|   |    |             |
|---|----|-------------|
| Longueur avec support + 2 / 3 brosses                 | mm | 1350 / 1500 |
| Largeur avec support                                  | mm | 1200        |
| Hauteur avec support                                  | mm | 1920        |
| Hauteur avec support + le manche externe d'aspiration | mm | 2270        |

#### Poids

|  |    |            |
|--|----|------------|
| Poids à vide avec / sans cabine <sup>1)</sup>                | kg | 1033 / 891 |
| Charge utile avec / sans cabine <sup>1)</sup>                | kg | 467 / 609  |
| Poids - cuve d'aspiration (hors manche externe d'aspiration) | kg | 142        |
| Poids - brosses avant, 2 brosses                             | kg | 56         |
| Poids - brosses avant, 2 brosses + 3ième balai               | kg | 84         |

#### Cuve d'aspiration

|  |    |      |
|--|----|------|
| Capacité de la cuve d'aspiration à vide (EN 15429-1) | l  | 438  |
| Capacité de la cuve d'aspiration chargée             | l  | 458  |
| Poids max. dans la cuve d'aspiration                 | kg | 300  |
| Hauteur du basculement                               | mm | 1300 |
| Capacité du réservoir d'eau douce                    | l  | 100  |

#### Performance

|   |        |       |
|---|--------|-------|
| Largeur de balayage avec 2 brosses                                    | mm     | 1200  |
| Largeur de balayage avec 3 brosses                                    | mm     | 1660  |
| Diamètre de braquage - 2 balais et la cuve d'aspiration <sup>2)</sup> | mm     | 3490  |
| Diamètre de braquage - 3 balais et la cuve d'aspiration <sup>2)</sup> | mm     | 4750  |
| Vitesse de la brosse  | t/min. | 0-100 |
| Diamètre de la brosse   | mm     | 570   |
| Diamètre du manche d'aspiration Ø                                     | mm     | 150   |
| Dégagement sous la buse d'aspiration                                  | mm     | 30-80 |
| Dégagement sous les brosses   | mm     | 140   |
| Débit air   | m³/h   | 2500  |
| Vitesse air   | km/h   | 140   |
| Niveaux de poussière: EUnited PM10 et PM2.5                           |        | ****  |

#### Émission de bruit

|  |       |     |
|--|-------|-----|
| Niveau de puissance sonore LwA (2000/14/EC et DIN EN ISO 3744) | dB(A) | 107 |
|--|-------|-----|

#### Certifié CE selon la directive UE

<sup>1)</sup> Comprend : une cuve d'aspiration, deux brosses et est adapté à un conducteur de 75 kg.  
<sup>2)</sup> EN 15429-1





# Brosse de désherbage

- Park Ranger 2155e

## Équipement de série :

|   |  |
|---|--|
| <b>Réglage hydraulique de la brosse</b> | La brosse de désherbage est pilotée hydrauliquement depuis la cabine.  |
| <b>Régulateur de brosse</b>             | Le régulateur de brosse permet de régler la vitesse de rotation de la brosse.  |
| <b>Protection</b>                       | La bavette de protection évite les projections et guide les déchets vers la buse d'aspiration.   |
| <b>Buse d'aspiration</b>                | La brosse désherbage est disponible en deux versions - avec et sans buse d'aspiration. Une buse d'aspiration permet d'aspirer les résidus de désherbage dans la cuve. Le désherbage et l'aspiration sont effectués simultanément en un seul passage, laissant ainsi la zone de travail propre. |

## Équipement en option :

|                          |  |
|--------------------------|--|
| <b>Cuve d'aspiration</b> | Si une brosse de désherbage avec buse d'aspiration est choisie en standard, la cuve est obligatoire. |
|--------------------------|--|



1160 mm



3000 mm



1350 mm  
1987 mm

## Spécifications techniques

### Dimensions

|                            |    |             |
|----------------------------|----|-------------|
| Longueur                   | mm | 3000        |
| Largeur                    | mm | 1160        |
| Hauteur avec / sans cabine | mm | 1987 / 1350 |

### Dimensions pour l'entreposage

|          |    |      |
|----------|----|------|
| Longueur | mm | 1180 |
| Largeur  | mm | 920  |
| Hauteur  | mm | 540  |

### Poids

|   |    |           |
|---|----|-----------|
| Poids à vide avec / sans cabine <sup>1)</sup> | kg | 937 / 797 |
| Charge utile avec / sans cabine <sup>1)</sup> | kg | 563 / 703 |
| Poids à vide (brosse de désherbage)           | kg | 102       |

### Performance

|  |        |       |
|--|--------|-------|
| Largeur de travail                         | mm     | 700   |
| Vitesse de la brosse                       | t/min. | 0-114 |
| Diamètre de la brosse                      | mm     | 700   |
| Dégagement sous la buse d'aspiration       | mm     | 30    |
| Dégagement sous la brosse                  | mm     | 150   |
| Vitesse de fonctionnement max. recommandée | km/h   | 4     |

### Certifié CE selon la directive UE

<sup>1)</sup> Comprend : une brosse de désherbage et est adapté à un conducteur de 75 kg.







# Tondeuse rotative/ mulching 1000

## - Park Ranger 2155e

### Équipement de série :

- Inclinaison pour le nettoyage** La tondeuse peut être levée en la basculant sur les deux roues de support, ce qui facilite le nettoyage.
- Réglage précis de la hauteur de coupe** La hauteur de coupe peut être réglée finement grâce à la poignée de la tondeuse.
- Roues de piano** Les roues de piano, qui guident la tondeuse en même temps que la direction, sont équipées de solides palmiers lisses dans les fourches de roue pour une longue durée de vie.
- Boucliers de protection** Les boucliers de protection protègent à la fois les lames et la pelouse. Ces boucliers empêchent les gros objets pointus ou durs de heurter les couteaux, limitant ainsi leur usure. Les boucliers protègent également la pelouse, car ils évitent à aux lames de s'enfoncer dans le terrain si la tondeuse est trop abaissée.

### Équipement en option :

- Kit tondeuse mulching** La tondeuse rotative peut être convertie en tondeuse mulching avec un capot placé à l'intérieur du même plateau de tonte. Le mulching crée des débris fins, qui fournissent au sol des éléments nutritifs naturels et réduisent le besoin d'engrais.
- Kit pour collecteur d'herbe** Transformer la tondeuse rotative en collecteur d'herbe. La collecte de l'herbe coupée garantit des résultats professionnels et une pelouse saine. Il est recommandé d'utiliser le collecteur d'herbe prévu à cet effet. Veuillez consulter la fiche de données séparée de cet accessoire.



1100 mm



2800 mm

1350 mm  
1987 mm

### Spécifications techniques

#### Dimensions

|                            |    |             |
|----------------------------|----|-------------|
| Longueur                   | mm | 2800        |
| Largeur                    | mm | 1100        |
| Hauteur avec / sans cabine | mm | 1987 / 1350 |

#### Dimensions pour l'entreposage

|          |    |      |
|----------|----|------|
| Longueur | mm | 880  |
| Largeur  | mm | 1100 |
| Hauteur  | mm | 480  |

#### Poids

|   |    |           |
|---|----|-----------|
| Poids à vide avec / sans cabine <sup>1)</sup> | kg | 925 / 785 |
| Charge utile avec / sans cabine <sup>1)</sup> | kg | 575 / 715 |
| Poids à vide (tondeuse rotative)              | kg | 90        |

#### Performance

|                                       |        |       |
|---------------------------------------|--------|-------|
| Dégagement sous la tondeuse           | mm     | 80    |
| Nombres de lames                      | unités | 2     |
| Vitesse de tonte (vitesse de pointe)  | m/sec. | 77    |
| Largeur de coupe                      | mm     | 1050  |
| Hauteur de tonte réglable             | mm     | 30-70 |
| Surface de tonte théorique - rotative | m²/h   | 10500 |
| Surface de tonte théorique - mulching | m²/h   | 10500 |
| Surface de tonte théorique - collecte | m²/h   | 8400  |

#### Vitesse de fonctionnement max. recommandée

|   |      |    |
|---|------|----|
| Tondeuse rotative *                     | km/h | 10 |
| Tondeuse mulching (herbe plus courte) * | km/h | 10 |
| Collecteur d'herbe *                    | km/h | 8  |

#### Émissions sonores

|  |       |    |
|--|-------|----|
| Niveau de puissance sonore LwA (2000/14/EC et DIN EN ISO 3744) | dB(A) | 99 |
|--|-------|----|

#### Certifié CE selon la directive UE

\* Dépend de l'herbe et de la hauteur.

<sup>1)</sup> Comprend : une tondeuse rotative 1000 et est adapté à un conducteur de 75 kg.





# Tondeuse rotative/ mulching 1200

- Park Ranger 2155e

## Équipement de série :

- Inclinaison pour le nettoyage** La tondeuse peut être levée en la basculant sur les deux roues de support, ce qui facilite le nettoyage.
- Réglage précis de la hauteur de coupe** La hauteur de coupe peut être réglée finement grâce à la poignée de la tondeuse.
- Roues de piano** Les roues de piano, qui guident la tondeuse en même temps que la direction, sont équipées de solides palmiers lisses dans les fourches de roue pour une longue durée de vie.
- Boucliers de protection** Les boucliers de protection protègent à la fois les lames et la pelouse. Ces boucliers empêchent les gros objets pointus ou durs de heurter les couteaux, limitant ainsi leur usure. Les boucliers protègent également la pelouse, car ils évitent à aux lames de s'enfoncer dans le terrain si la tondeuse est trop abaissée.

## Équipement en option :

- Kit tondeuse mulching** La tondeuse rotative peut être convertie en tondeuse mulching avec un capot placé à l'intérieur du même plateau de tonte. Le mulching crée des débris fins, qui fournissent au sol des éléments nutritifs naturels et réduisent le besoin d'engrais.



## Spécifications techniques

### Dimensions

|                            |    |             |
|----------------------------|----|-------------|
| Longueur                   | mm | 2850        |
| Largeur                    | mm | 1280        |
| Hauteur avec / sans cabine | mm | 1987 / 1350 |

### Dimensions pour l'entreposage

|          |    |      |
|----------|----|------|
| Longueur | mm | 980  |
| Largeur  | mm | 1280 |
| Hauteur  | mm | 480  |

### Poids

|   |    |           |
|---|----|-----------|
| Poids à vide avec / sans cabine <sup>1)</sup> | kg | 931 / 791 |
| Charge utile avec / sans cabine <sup>1)</sup> | kg | 569 / 709 |
| Poids à vide (tondeuse rotative)              | kg | 96        |

### Performance

|                                       |                   |       |
|---------------------------------------|-------------------|-------|
| Dégagement sous la tondeuse           | mm                | 110   |
| Nombres de lames                      | unités            | 2     |
| Vitesse de coupe (vitesse de pointe)  | m/sec.            | 77    |
| Largeur de coupe                      | mm                | 1210  |
| Hauteur de coupe réglable             | mm                | 30-70 |
| Surface de tonte théorique - rotative | m <sup>2</sup> /h | 12100 |
| Surface de tonte théorique - mulching | m <sup>2</sup> /h | 12100 |

### Vitesse de fonctionnement max. recommandée

|   |      |    |
|---|------|----|
| Tondeuse rotative *                     | km/h | 10 |
| Tondeuse mulching (herbe plus courte) * | km/h | 10 |

### Émissions sonores

|  |       |     |
|--|-------|-----|
| Niveau de puissance sonore LwA (2000/14/EC et DIN EN ISO 3744) | dB(A) | 104 |
|--|-------|-----|

### Certifié CE selon la directive UE

\* Dépend de l'herbe et de la hauteur.

<sup>1)</sup> Comprend : une tondeuse rotative 1200 et est adapté à un conducteur de 75 kg.





# Tondeuse rotative/ mulching 1500

- Park Ranger 2155e



1580 mm



2810 mm

1350 mm  
1987 mm

## Équipement de série :

- Fonction de basculement hydraulique** À partir de la poignée de commande, la tondeuse peut être tournée en position verticale pour un nettoyage et un entretien faciles.
- Réglage hydraulique de la hauteur** La hauteur de coupe peut être réglée via le système hydraulique de la machine.
- Couteaux de tondeuse** Couteaux de tondeuse développées par nos soins pour des résultats de coupe optimaux.
- Roues de piano** Les roues de piano, qui guident la tondeuse en même temps que la direction, sont équipées de solides paliers lisses dans les fourches de roue pour une longue durée de vie.
- Boucliers de protection** Les boucliers de protection protègent à la fois les lames et la pelouse. Ces boucliers empêchent les gros objets pointus ou durs de heurter les couteaux, limitant ainsi leur usure. Les boucliers protègent également la pelouse, car ils évitent à aux lames de s'enfoncer dans le terrain si la tondeuse est trop abaissée.

## Équipement en option :

- Kit tondeuse mulching** La tondeuse rotative peut être convertie en tondeuse mulching en changeant les couteaux et en insérant un écran à l'intérieur de la tondeuse. Le mulching crée des débris fins, qui fournissent au sol des éléments nutritifs naturels et réduisent le besoin d'engrais.

## Spécifications techniques

### Dimensions

|                            |    |             |
|----------------------------|----|-------------|
| Longueur                   | mm | 2810        |
| Largeur                    | mm | 1580        |
| Hauteur avec / sans cabine | mm | 1987 / 1350 |

### Dimensions pour l'entreposage

|          |    |      |
|----------|----|------|
| Longueur | mm | 990  |
| Largeur  | mm | 1580 |
| Hauteur  | mm | 480  |

### Poids

|   |    |           |
|---|----|-----------|
| Poids à vide avec / sans cabine <sup>1)</sup> | kg | 975 / 835 |
| Charge utile avec / sans cabine <sup>1)</sup> | kg | 525 / 665 |
| Poids à vide (tondeuse rotative)              | kg | 140       |

### Performance

|                                       |                   |        |
|---------------------------------------|-------------------|--------|
| Dégagement sous la tondeuse           | mm                | 95-115 |
| Nombres de lames                      | unités            | 3      |
| Vitesse de coupe, vitesse de pointe   | m/sec.            | 77     |
| Largeur de coupe                      | mm                | 1500   |
| Hauteur de coupe réglable             | mm                | 30-80  |
| Surface de tonte théorique - rotative | m <sup>2</sup> /h | 15000  |
| Surface de tonte théorique - mulching | m <sup>2</sup> /h | 13500  |

### Vitesse de fonctionnement max. recommandée

|   |      |    |
|---|------|----|
| Tondeuse rotative *                     | km/h | 10 |
| Tondeuse mulching (herbe plus courte) * | km/h | 9  |

### Émissions sonores

|  |       |     |
|--|-------|-----|
| Niveau de puissance sonore LwA (2000/14/EC et DIN EN ISO 3744) | dB(A) | 104 |
|--|-------|-----|

### Certifié CE selon la directive UE

\* Dépend de l'herbe et de la hauteur.

<sup>1)</sup> Comprend : une tondeuse rotative 1500 et est adapté à un conducteur de 75 kg.







# Collecteur d'herbe

## - Park Ranger 2155e

(pour tondeuse rotative 1000 pour ramassage d'herbe et aspirateur de feuilles)



1100 mm



3100 mm



1950 mm  
1987 mm

### Équipement de série :

- Bascule hydraulique** Vidage facile du collecteur d'herbe, sans quitter la cabine. Fonction de bascule hydraulique et ouverture automatique du couvercle. La hauteur de bascule de 1800 mm permet de vider le collecteur directement dans un conteneur.
- Flexible de ramassage en deux sections** Le flexible de ramassage en deux sections permet un accès facile en cas d'obstruction.
- Support** Un support pour un montage et un démontage rapide et facile du collecteur d'herbe fait partie de l'équipement standard.

### Équipement en option :

- Aspirateur de feuilles** Le collecteur d'herbe peut également être combiné avec un aspirateur de feuilles pour faciliter le ramassage des feuilles.
- Kits pour tondeuse mulching et rotative** Vous pouvez rapidement transformer la tondeuse du collecteur d'herbe en tondeuse mulching ou en tondeuse rotative normale, sans collecteur, à l'aide de kits spéciaux disponibles.

**A utiliser en combinaison avec tondeuse rotative 1000 pour ramassage d'herbe et aspirateur de feuilles - voir fiches techniques séparées.**

### Spécifications techniques

#### Dimensions

|                                  |    |             |
|----------------------------------|----|-------------|
| Longueur (avec la tondeuse 1000) | mm | 3100        |
| Largeur (avec la tondeuse 1000)  | mm | 1100        |
| Hauteur avec / sans cabine       | mm | 1987 / 1950 |

#### Dimensions pour l'entreposage

|          |    |      |
|----------|----|------|
| Longueur | mm | 1700 |
| Largeur  | mm | 1100 |
| Hauteur  | mm | 2000 |

#### Poids

|  |    |             |
|--|----|-------------|
| Poids à vide avec cabine / sans cabine <sup>1)</sup> | kg | 1130 / 1225 |
| Charge utile avec cabine / sans cabine <sup>1)</sup> | kg | 370 / 465   |
| Poids à vide (collecteur d'herbe)                    | kg | 206         |
| Poids (châssis)                                      | kg | 31          |
| Poids à vide (tondeuse rotative 1000)                | kg | 90          |

#### Cuve d'aspiration (collecteur d'herbe)

|                                      |    |      |
|--------------------------------------|----|------|
| Capacité de la cuve d'aspiration     | l  | 470  |
| Poids max. dans la cuve d'aspiration | kg | 120  |
| Hauteur du basculement               | mm | 1800 |

#### Performance

|  |      |      |
|--|------|------|
| Débit d'air                                  | m³/h | 1500 |
| Vitesse d'air                                | km/h | 70   |
| Vitesse de fonctionnement max. recommandée * | km/h | 10   |

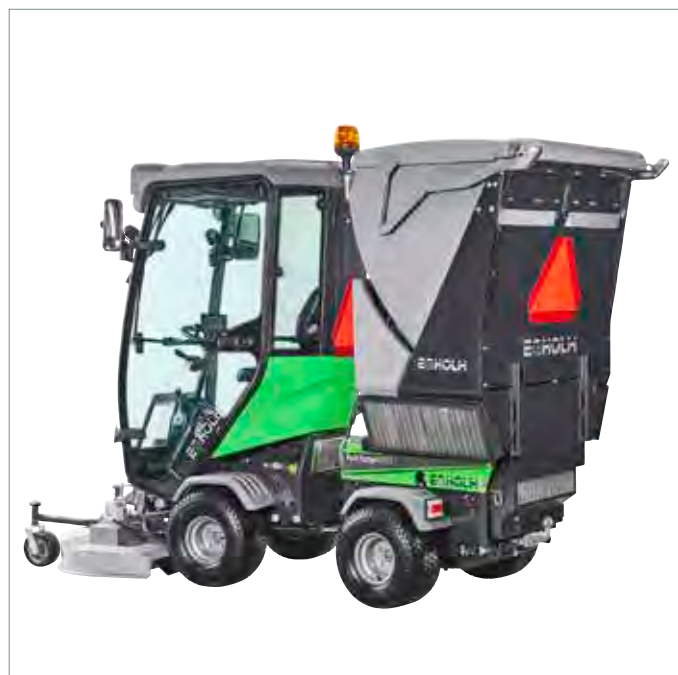
#### Émissions sonores

|  |       |     |
|--|-------|-----|
| Niveau de puissance sonore LwA (2000/14/EC et DIN EN ISO 3744) | dB(A) | 107 |
|--|-------|-----|

#### Certifié CE selon la directive UE

\* Dépend de l'herbe et de la hauteur.

<sup>1)</sup> Comprend : un collecteur d'herbe, une tondeuse 1000 et est adapté à un conducteur de 75 kg.



## Taille-haie

### - Park Ranger 2155e

#### Équipement de série :

- Garde de protection** Pour le montage sur la barre de coupe pendant le transport et le stockage.
- Montant de support** Le taille-haie est équipé d'un montant de support qui est utilisé lors du démontage de l'outil pour un stationnement sûr.
- Support** Pour avoir toujours sous la main de l'huile de pulvérisation, un support pour l'huile de pulvérisation est monté sur la rampe verticale.



#### Spécifications techniques

##### Dimensions

|                            |    |             |
|----------------------------|----|-------------|
| Longueur                   | mm | 3240        |
| Largeur                    | mm | 1700-3150   |
| Hauteur avec / sans cabine | mm | 1987 / 1500 |

##### Dimensions pour l'entreposage

|          |    |      |
|----------|----|------|
| Longueur | mm | 1000 |
| Largeur  | mm | 1500 |
| Hauteur  | mm | 1650 |

##### Poids

|  |    |           |
|--|----|-----------|
| Poids à vide avec cabine / sans cabine <sup>1)</sup> | kg | 961 / 821 |
| Charge utile avec cabine / sans cabine <sup>1)</sup> | kg | 539 / 679 |
| Poids à vide (lame de coupe)                         | kg | 24        |
| Poids à vide (bras)                                  | kg | 102       |

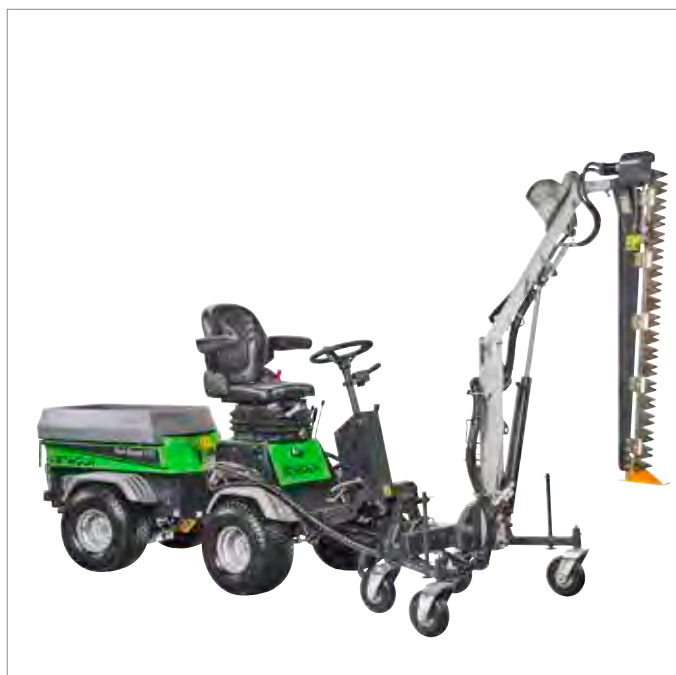
##### Performance

|  |        |        |
|--|--------|--------|
| Largeur de coupe                           | mm     | 1300   |
| Hauteur de coupe, max. *                   | mm     | 3200   |
| Hauteur de coupe horizontale *             | mm     | 0-2100 |
| Portée horizontale *                       | mm     | 0-2500 |
| Diamètre des branches, max.                | mm     | 25     |
| Vitesse de fonctionnement max. recommandée | km/h   | 2      |
| N° de lames                                | unités | 36     |
| Consommation d'huile                       | l/min. | 25     |

##### Certifié CE selon la directive UE

\* La portée du bras de coupe est indiquée avec la barre de coupe montée.

<sup>1)</sup> Comprend : un taille-haie et est adapté à un conducteur de 75 kg.





# Tondobroyeuse

- Park Ranger 2155e



1500 mm



2950 mm



1350 mm  
1987 mm

## Équipement de série :

### Réglage de la hauteur de coupe

La hauteur de coupe est réglée grâce aux deux roues avant (réglage grossier ou réglage de précision). Un réglage grossier est effectué avec sept bagues d'espacement dans un intervalle de 0 à 110 mm. Le réglage de précision est effectué avec une poignée de réglage continu.

## Équipement en option :

### Couteaux scarificateurs

En remplaçant les hacheurs par des couteaux scarificateurs, la tondobroyeuse se transforme en scarificateur qui traite la mousse et les mauvaises herbes sans avoir à recourir aux pesticides. Le scarificateur élimine la mousse et coupe simultanément une mince strie dans le sol pour aérer les racines de l'herbe. Ceci donne plus de vitalité à l'herbe et le sol devient plus résistant aux mauvaises herbes.

### Contre-poids

Il est recommandé d'utiliser un contrepoids à l'arrière du Park Ranger lors de l'emploi de la tondobroyeuse. (2 x 18,5 kg)

## Spécifications techniques

### Dimensions

|                            |    |             |
|----------------------------|----|-------------|
| Longueur                   | mm | 2950        |
| Largeur                    | mm | 1500        |
| Hauteur avec / sans cabine | mm | 1987 / 1350 |

### Dimensions pour l'entreposage

|          |    |      |
|----------|----|------|
| Longueur | mm | 955  |
| Largeur  | mm | 1475 |
| Hauteur  | mm | 435  |

### Poids

|  |    |           |
|--|----|-----------|
| Poids à vide avec cabine / sans cabine <sup>1)</sup> | kg | 983 / 843 |
| Charge utile avec cabine / sans cabine <sup>1)</sup> | kg | 517 / 657 |
| Poids à vide (tondobroyeuse / scarificateur)         | kg | 148 / 145 |

### Performance

|  |        |       |
|--|--------|-------|
| Nombre de hacheurs                         | unités | 76    |
| Nombre de couteaux scarificateurs (max.)   | unités | 38    |
| Hacheur - largeur de coupe                 | mm     | 1226  |
| Hacheur - hauteur de coupe                 | mm     | 1-110 |
| Tours rotor                                | t/min. | 2800  |
| Scarificateur - largeur de coupe           | mm     | 1172  |
| Scarificateur - profondeur de coupe        | mm     | 0-15  |
| Vitesse de fonctionnement max. recommandée | km/h   | 10    |

### Émissions sonores

|  |       |     |
|--|-------|-----|
| Niveau de puissance sonore LwA (2000/14/EC et DIN EN ISO 3744) | dB(A) | 101 |
|--|-------|-----|

### Certifié CE selon la directive UE

<sup>1)</sup> Comprend : une tondobroyeuse et est adapté à un conducteur de 75 kg.







# Coupe bordures

- Park Ranger 2155e

## Équipement de série :

**Soc rotatif à deux lames de coupe** Le coupe bordures a deux lames pour une performance optimale. Tout en coupant la bordure, la machine cultive également le sol pour un résultat parfait.

**Profondeur de travail réglable** La profondeur de travail peut être réglée en fonction de la surface, avec une roue de support réglable.

**Plateau de coupe réversible** Il permet de couper vers l'extérieur ou vers l'intérieur.

**Déplacement latéral réglable** Offre la possibilité de cultiver le sol.



## Spécifications techniques

### Dimensions

|                            |    |             |
|----------------------------|----|-------------|
| Longueur                   | mm | 2340        |
| Largeur                    | mm | 1170-1300   |
| Hauteur avec / sans cabine | mm | 1987 / 1350 |

### Dimensions pour l'entreposage

|          |    |     |
|----------|----|-----|
| Longueur | mm | 540 |
| Largeur  | mm | 920 |
| Hauteur  | mm | 500 |

### Poids

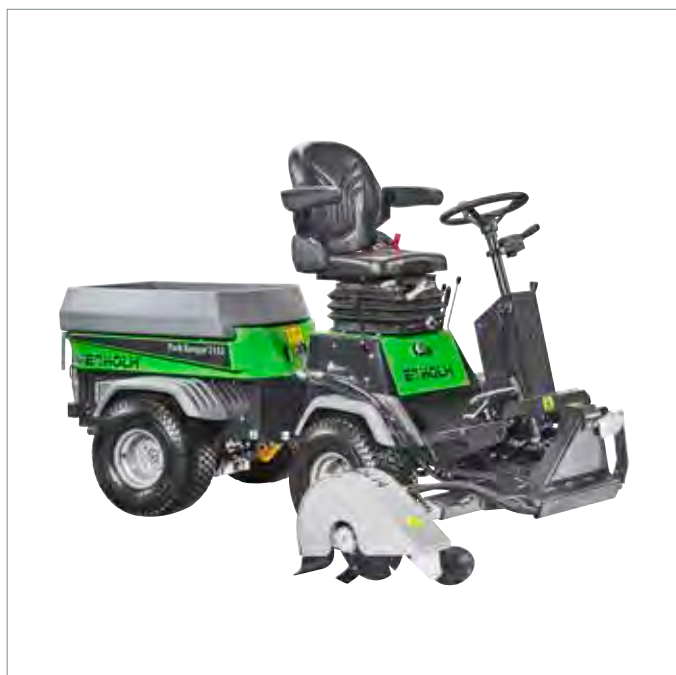
|  |    |           |
|--|----|-----------|
| Poids à vide avec cabine / sans cabine <sup>1)</sup> | kg | 891 / 751 |
| Charge utile avec cabine / sans cabine <sup>1)</sup> | kg | 609 / 749 |
| Poids à vide (coupe bordures)                        | kg | 56        |

### Performance

|  |      |     |
|--|------|-----|
| Hauteur de dégagement sous le soc          | mm   | 140 |
| Profondeur de coupe (max.)                 | mm   | 95  |
| Déplacement latéral                        | mm   | 150 |
| Vitesse de fonctionnement max. recommandée | km/h | 2   |

### Certifié CE selon la directive UE

<sup>1)</sup> Comprend : un coupe bordures et est adapté à un conducteur de 75 kg.





Video

Nouvelle  
vidéo**EGHOLM**

# Râteau écologique

## - Park Ranger 2155e

### Équipement de série :

#### Ratissoire tournée vers l'arrière

Le râteau écologique est doté d'un ratissoire tourné vers l'arrière qui ne s'accroche pas aux racines.

### Équipement en option :

#### Relevage arrière

Une option obligatoire pour lever et abaisser le râteau.



1100 mm



2600 mm

1350 mm  
1987 mm

### Spécifications techniques

#### Dimensions

|                            |    |             |
|----------------------------|----|-------------|
| Longueur                   | mm | 2600        |
| Largeur                    | mm | 1100        |
| Hauteur avec / sans cabine | mm | 1987 / 1350 |

#### Dimensions pour l'entreposage

|          |    |      |
|----------|----|------|
| Longueur | mm | 500  |
| Largeur  | mm | 1100 |
| Hauteur  | mm | 260  |

#### Poids

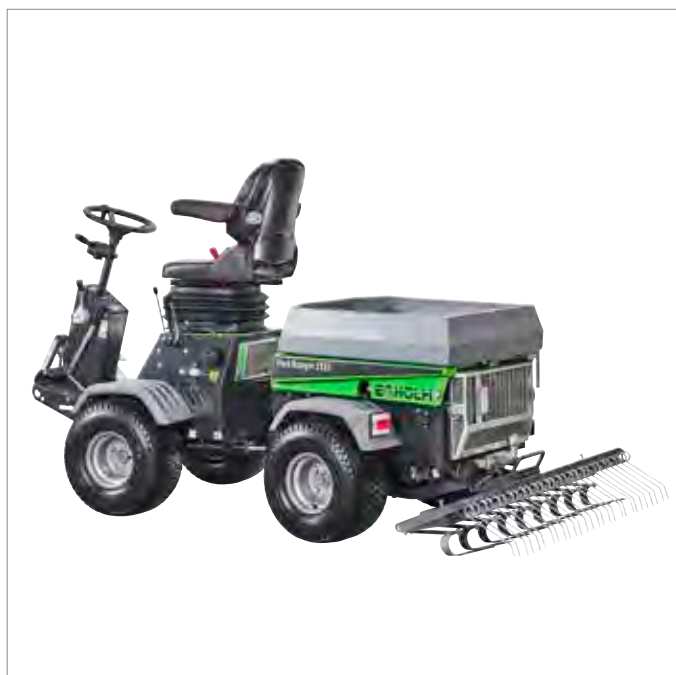
|  |    |           |
|--|----|-----------|
| Poids à vide avec cabine / sans cabine <sup>1)</sup> | kg | 867 / 727 |
| Charge utile avec cabine / sans cabine <sup>1)</sup> | kg | 633 / 773 |
| Poids à vide (râteau écologique)                     | kg | 32        |

#### Performance

|                           |    |       |
|---------------------------|----|-------|
| Largeur de travail        | mm | 1100  |
| Dégagement sous le râteau | mm | 80    |
| Profondeur de travail     | mm | 20-40 |

#### Certifié CE selon la directive UE

<sup>1)</sup> Comprend : un râteau écologique et est adapté à un conducteur de 75 kg.



# Aspirateur de feuilles

- Park Ranger 2155e



1150 mm



2840 mm



1950 mm  
1987 mm

## Équipement de série :

**Manche aspire feuilles** La longue portée du manche aspire feuilles est de 4,2 m.

**Poignée réglable** Une poignée réglable sur le manche aspire feuilles permet à l'utilisateur de régler facilement la position de travail. Le bras de support empêche le manche de reposer sur les haies et les plantes ornementales et de les endommager au cours de l'aspiration.

**Réglage central** Le réglage central des roulettes assure un réglage rapide et facile de la hauteur d'aspiration, en garantissant qu'elle s'adapte parfaitement à la surface et à la quantité de feuilles.

## Équipement en option :

**Collecteur d'herbe** Doit être combiné avec la cuve d'aspiration du collecteur d'herbe pour pouvoir fonctionner. Veuillez consulter la fiche de données séparées pour les spécifications et les fonctions du collecteur d'herbe et de la cuve d'aspiration.

## Spécifications techniques

### Dimensions

|                            |    |             |
|----------------------------|----|-------------|
| Longueur                   | mm | 2840        |
| Largeur                    | mm | 1150        |
| Hauteur avec / sans cabine | mm | 1987 / 1950 |

### Dimensions pour l'entreposage

|          |    |      |
|----------|----|------|
| Longueur | mm | 800  |
| Largeur  | mm | 1050 |
| Hauteur  | mm | 900  |

### Poids

|  |    |            |
|--|----|------------|
| Poids à vide avec cabine / sans cabine <sup>1)</sup> | kg | 1131 / 991 |
| Charge utile avec cabine / sans cabine <sup>1)</sup> | kg | 369 / 509  |
| Poids à vide (collecteur d'herbe)                    | kg | 206        |
| Poids (châssis)                                      | kg | 31         |
| Poids à vide (aspirateur de feuilles)                | kg | 90         |

### Performance

|  |      |      |
|--|------|------|
| Largeur d'aspiration                         | mm   | 1050 |
| Dégagement sous l'embout d'aspiration        | mm   | 180  |
| Portée du manche aspire feuilles             | mm   | 4200 |
| Diamètre de l'embout d'aspiration            | mm   | 125  |
| Diamètre du manche aspire feuilles           | mm   | 125  |
| Débit d'air entre deux turbines              | m³/h | 2250 |
| Vitesse d'air dans le manche aspire feuilles | km/h | 184  |
| Vitesse de fonctionnement max. recommandée   | km/h | 6    |

### Émissions sonores

|  |       |     |
|--|-------|-----|
| Niveau de puissance sonore LwA (2000/14/EC et DIN EN ISO 3744) | dB(A) | 107 |
|--|-------|-----|

### Certifié CE selon la directive UE

<sup>1)</sup> Comprend : un aspirateur de feuilles, un collecteur d'herbe et est adapté à un conducteur de 75 kg.







# Chargeur frontal

- Park Ranger 2155e

## Équipement de série :

**Rendement au levage : 100 kg** Avec le chargeur frontal, l'utilisateur évite de lever de lourdes charges lors de son travail quotidien. Lorsqu'il s'agit de charger un nouveau tas de gravier, de sable ou de terreau, il est vraiment très pratique. Ainsi 100 kg peuvent être transportés rapidement à l'endroit désiré, même par les chemins les plus étroits.

**Fonction de basculement hydraulique** Le chargeur frontal à bascule hydraulique est facile à utiliser, et idéal lorsqu'il s'agit par exemple de basculer un chargement au-dessus d'obstacles comme par ex. le bord d'une caisse de sable ou une haie basse. Le chargement peut être réparti dès le basculement et la lame du chargeur permet de répartir la nouvelle couche. La surface est ainsi tout de suite bien nivelée.

**Construction en acier robuste** Le chargeur frontal est fabriqué en acier robuste et en outre la pelle permet d'effectuer de nombreux travaux différents, comme par ex. égaliser les bords herbeux des chemins d'un revêtement solide.



1045 mm



2840 mm



1350 mm  
1987 mm

## Spécifications techniques

### Dimensions

|                            |    |             |
|----------------------------|----|-------------|
| Longueur                   | mm | 2840        |
| Largeur                    | mm | 1045        |
| Hauteur avec / sans cabine | mm | 1987 / 1350 |

### Dimensions pour l'entreposage

|          |    |      |
|----------|----|------|
| Longueur | mm | 670  |
| Largeur  | mm | 1045 |
| Hauteur  | mm | 405  |

### Poids

|  |    |           |
|--|----|-----------|
| Poids à vide avec cabine / sans cabine <sup>1)</sup> | kg | 875 / 735 |
| Charge utile avec cabine / sans cabine <sup>1)</sup> | kg | 625 / 765 |
| Poids à vide (chargeur frontal)                      | kg | 40        |

### Performance

|                             |    |     |
|-----------------------------|----|-----|
| Volume                      | l  | 66  |
| Rendement au levage         | kg | 100 |
| Dégagement sous le chargeur | mm | 480 |

### Certifié CE selon la directive UE

<sup>1)</sup> Comprend : un chargeur frontal et est adapté à un conducteur de 75 kg.



# Remorque basculante

- Park Ranger 2155e

## Équipement de série :

- Châssis en acier** La remorque basculante est équipée d'un châssis en acier solide et de côtés fixes.
- Fonction de bascule hydraulique** Le déchargement de la remorque de 0,44 m³ se fait facilement à l'aide du joystick et confortablement depuis le siège conducteur.
- Roue de support** La roue de support facilite le montage, le démontage et le parage.

## Équipement en option :

- Set de côtés extra hauts** Les côtés extra hauts en option augmentent le volume de la remorque. La hauteur des côtés extra hauts est de 40 cm.
- Éclairage** L'acier galvanisé et les feux arrière rendent la remorque visible dans la circulation.



## Spécifications techniques

### Dimensions

|                            |    |             |
|----------------------------|----|-------------|
| Longueur                   | mm | 4370        |
| Largeur                    | mm | 1025        |
| Hauteur avec / sans cabine | mm | 1987 / 1350 |

### Dimensions pour l'entreposage

|          |    |      |
|----------|----|------|
| Longueur | mm | 2100 |
| Largeur  | mm | 1025 |
| Hauteur  | mm | 850  |

### Poids

|  |    |           |
|--|----|-----------|
| Poids à vide avec cabine / sans cabine <sup>1)</sup> | kg | 973 / 831 |
| Charge utile avec cabine / sans cabine <sup>1)</sup> | kg | 527 / 669 |
| Poids à vide (remorque)                              | kg | 138       |

### Performance

|  |    |      |
|--|----|------|
| Plateforme, longueur                                 | mm | 1500 |
| Plateforme, largeur                                  | mm | 950  |
| Plateforme, hauteur                                  | mm | 310  |
| Plateforme, hauteur avec côtés extra hauts en option | mm | 350  |
| Volume   | m³ | 0,44 |
| Volume avec côtés extra hauts                        | m³ | 1,02 |
| Capacité de charge max.                              | kg | 440  |
| Hauteur de chargement                                | mm | 850  |

### Certifié CE selon la directive UE

<sup>1)</sup> Comprend : une remorque basculante et est adapté à un conducteur de 75 kg.



# Porte-charge avec fonction de bascule

- Park Ranger 2155e

## Équipement de série :

|                                      |  |
|--------------------------------------|--|
| <b>Bascule hydraulique</b>           | La fonction de bascule hydraulique permet de vider rapidement et facilement le porte-charge.   |
| <b>Côtés amovibles</b>               | Le volume peut être adapté grâce aux côtés amovibles.  |
| <b>Battant arrière verrouillable</b> | Le battant arrière peut être verrouillé en position horizontale pour permettre le transport de planches, d'outils de jardin, etc.                                  |
| <b>Support</b>                       | Le châssis fourni permet un montage et un démontage simple et rapide du porte-charge. Une seule personne peut donc facilement attacher / détacher le porte-charge. |



1020 mm



2470 mm



## Spécifications techniques

### Dimensions

|                            |    |             |
|----------------------------|----|-------------|
| Longueur                   | mm | 2470        |
| Largeur                    | mm | 1020        |
| Hauteur avec / sans cabine | mm | 1987 / 1350 |

### Dimensions pour l'entreposage

|                       |    |      |
|-----------------------|----|------|
| Longueur avec support | mm | 1400 |
| Largeur avec support  | mm | 930  |
| Hauteur avec support  | mm | 1360 |

### Poids

|  |    |           |
|--|----|-----------|
| Poids à vide avec cabine / sans cabine <sup>1)</sup> | kg | 929 / 786 |
| Charge utile avec cabine / sans cabine <sup>1)</sup> | kg | 571 / 714 |
| Poids à vide (porte-charge)                          | kg | 94        |

### Performance

|                         |                |           |
|-------------------------|----------------|-----------|
| Plateforme, longueur    | mm             | 1040      |
| Plateforme, largeur     | mm             | 860       |
| Plateforme, hauteur     | mm             | 300 / 600 |
| Volume                  | m <sup>3</sup> | 0,4       |
| Capacité de charge max. | kg             | 300       |
| Hauteur de chargement   | mm             | 700-1040  |

### Certifié CE selon la directive UE

<sup>1)</sup> Comprend : un porte-charge et est adapté à un conducteur de 75 kg.







# Balai rotatif

## - Park Ranger 2155e

### Équipement de série :

|                                |  |
|--------------------------------|--|
| <b>Suspension trapézoïdale</b> | La suspension trapézoïdale permet d'assurer que le balai rotatif reste dégagé des roues du porte-outil en tout temps, peu importe l'angle. Le balai rotatif tourne automatiquement avec le porte-outil, toujours en balayant devant les roues de celui-ci. |
| <b>Soupape d'inversion</b>     | L'inversion de la rotation des brosses permet à l'opérateur de balayer lorsqu'il sort d'une allée ou d'une place de stationnement, ce qui garantit un excellent résultat.  |
| <b>Vitesse réglable</b>        | La vitesse de rotation peut être facilement ajustée depuis la cabine pour s'adapter au besoin de balayage.   |
| <b>Support intégré</b>         | Une bécquille avec roue est intégrée au balai rotatif pour faciliter l'entreposage.  |

### Équipement en option :

|                                  |  |
|----------------------------------|--|
| <b>Bouclier anti-projections</b> | Fixer un bouclier anti-projections prolonge la protection du balai rotatif, ce qui minimise les tourbillons de neige sur le pare-brise avant. De plus, le bouclier facilite le contrôle de la direction du sable et du gravier balayés lors de l'utilisation en période estivale. Il peut également être installé sur les balais rotatifs existants. |
| <b>Traitement anti-corrosion</b> | Nous recommandons le traitement anti-corrosion optionnel, qui prolonge la durée de vie de l'outil.   |



1220 mm



3090 mm

1350 mm  
1987 mm

### Spécifications techniques

#### Dimensions

|                            |    |             |
|----------------------------|----|-------------|
| Longueur                   | mm | 3090        |
| Largeur                    | mm | 1220        |
| Hauteur avec / sans cabine | mm | 1987 / 1350 |

#### Dimensions pour l'entreposage

|          |    |      |
|----------|----|------|
| Longueur | mm | 900  |
| Largeur  | mm | 1220 |
| Hauteur  | mm | 650  |

#### Poids

|  |    |           |
|--|----|-----------|
| Poids à vide avec cabine / sans cabine <sup>1)</sup> | kg | 939 / 799 |
| Charge utile avec cabine / sans cabine <sup>1)</sup> | kg | 561 / 701 |
| Poids à vide (balai rotatif)                         | kg | 104       |

#### Performance

|  |       |       |
|--|-------|-------|
| Largeur de travail - droit                 | mm    | 1220  |
| Largeur de travail - angle de 25°          | mm    | 1140  |
| Dégagement sous la brosse                  | mm    | 420   |
| Diamètre de la brosse                      | mm    | 550   |
| Vitesse de fonctionnement max. recommandée | km/h  | 10    |
| Capacité théorique de balayage             | m²/h  | 12200 |
| Déblayage hauteur de neige max.            | mm    | 150   |
| Vitesse de la brosse                       | t/min | 255   |
| Angle d'inclinaison                        |       | 25°   |

#### Certifié CE selon la directive UE

<sup>1)</sup> Comprend : un balai rotatif et est adapté à un conducteur de 75 kg.



# Fraise à neige

## - Park Ranger 2155e



1020 mm



2930 mm



1350 mm  
1987 mm

### Équipement de série :

**Buse d'éjection réglable** La fraise à neige est équipée d'une buse d'éjection réglable permettant de projeter la neige, de 1 à 10 mètres.

**Soc et patins** La fraise à neige est équipée de soc interchangeable et de patins réglables.

### Équipement en option :

**Contre-poids** Si la fraise à neige fonctionne seule, sans l'épandeur de sel et de sable, il est conseillé d'utiliser un contre-poids pour l'équilibre.

**Traitement anti-corrosion** Nous recommandons le traitement anti-corrosion optionnel, qui prolonge la durée de vie de l'outil.

### Spécifications techniques

#### Dimensions

|                            |    |             |
|----------------------------|----|-------------|
| Longueur                   | mm | 2930        |
| Largeur                    | mm | 1020        |
| Hauteur avec / sans cabine | mm | 1987 / 1350 |

#### Dimensions pour l'entreposage

|          |    |      |
|----------|----|------|
| Longueur | mm | 790  |
| Largeur  | mm | 1010 |
| Hauteur  | mm | 1050 |

#### Poids

|  |    |           |
|--|----|-----------|
| Poids à vide avec cabine / sans cabine <sup>1)</sup> | kg | 951 / 811 |
| Charge utile avec cabine / sans cabine <sup>1)</sup> | kg | 549 / 689 |
| Poids à vide (fraise à neige)                        | kg | 116       |

#### Performance

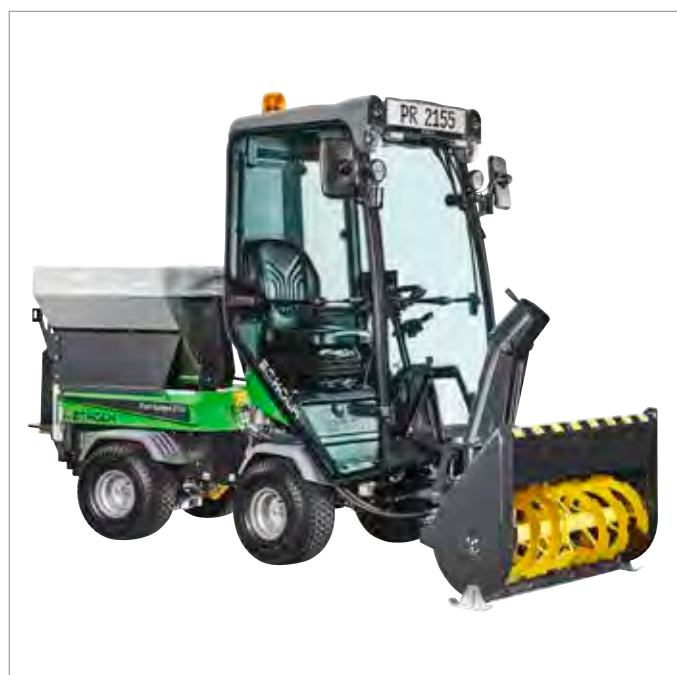
|  |      |      |
|--|------|------|
| Largeur de travail                         | mm   | 1000 |
| Hauteur de l'ouverture d'admission         | mm   | 600  |
| Dégagement sous la fraise à neige          | mm   | 420  |
| Diamètre de l'hélice de fraise             | mm   | 380  |
| Diamètre de l'aube d'éjection              | mm   | 380  |
| Nombre de tours de l'axe                   | rpm  | 1000 |
| Vitesse de fonctionnement max. recommandée | km/h | 7    |

#### Émissions sonores

|  |       |     |
|--|-------|-----|
| Niveau de puissance sonore LwA (2000/14/EC et DIN EN ISO 3744) | dB(A) | 103 |
|--|-------|-----|

#### Certifié CE selon la directive UE

<sup>1)</sup> Comprend : une fraise à neige et est adapté à un conducteur de 75 kg.





# Lame à neige

- Park Ranger 2155e

## Équipement de série :

### Système d'inclinaison de sécurité

En cas d'utilisation lors de quantités importantes de neige, il y a un risque de heurter des obstacles. La fonction d'inclinaison de sécurité réduit le risque d'endommagement de la lame et de l'environnement immédiat.

### Extrémité du soc en caoutchouc

Soc en caoutchouc de 100 mm de haut, de 25 mm d'épaisseur et de 1300 mm de large. L'extrémité de la raclette peut être utilisée des deux côtés, offrant une double utilisation et une durée de vie prolongée. Le bord de la raclette en caoutchouc est idéal pour une utilisation avec de la neige fondue et racle également la surface sans l'endommager.

### Patins flottants

Les deux patins sont réglables en hauteur et permettent à la lame de suivre les variations du sol.

## Équipement en option :

### Traitement anti-corrosion

Nous recommandons le traitement anti-corrosion optionnel, qui prolonge la durée de vie de l'outil.



1300 mm



2700 mm



1350 mm  
1987 mm

## Spécifications techniques

### Dimensions

|                            |    |             |
|----------------------------|----|-------------|
| Longueur                   | mm | 2700        |
| Largeur                    | mm | 1300        |
| Hauteur avec / sans cabine | mm | 1987 / 1350 |

### Dimensions pour l'entreposage

|          |    |      |
|----------|----|------|
| Longueur | mm | 550  |
| Largeur  | mm | 1300 |
| Hauteur  | mm | 545  |

### Poids

|  |    |           |
|--|----|-----------|
| Poids à vide avec cabine / sans cabine <sup>1)</sup> | kg | 899 / 759 |
| Charge utile avec cabine / sans cabine <sup>1)</sup> | kg | 601 / 741 |
| Poids à vide (lame à neige)                          | kg | 64        |

### Performance

|  |                   |       |
|--|-------------------|-------|
| Largeur de travail - droit                 | mm                | 1300  |
| Largeur de travail - incliné               | mm                | 1130  |
| Dégagement sous soc                        | mm                | 400   |
| Dégagement sous la béquille de soutien     | mm                | 350   |
| Vitesse de fonctionnement max. recommandée | km/h              | 16    |
| Déblayage hauteur de neige max.            | mm                | 350   |
| Angle d'inclinaison                        |                   | 30°   |
| Rendement théorique                        | m <sup>2</sup> /h | 20800 |

### Certifié CE selon la directive UE

<sup>1)</sup> Comprend : une lame à neige et est adapté à un conducteur de 75 kg.



# Lame chasse-neige en V

- Park Ranger 2155e



## Équipement de série :

|   |   |
|---|---|
| <b>Réglage hydraulique de l'angle</b>     | Chaque côté / lame peut être réglé à partir des commandes à l'intérieur de la cabine, ce qui permet à l'opérateur d'ajuster facilement la lame au besoin.   |
| <b>Amortisseur de vibrations</b>          | Bâti en A avec amortisseur de vibrations intégré, ce qui augmente le confort et réduit le bruit.  |
| <b>Bord du racleur Vulkollan</b>          | 125 mm de haut, 25 mm d'épaisseur et 700 mm de large. Le bord du soc en caoutchouc est bénéfique aux surfaces qui nécessitent un entretien supplémentaire. La lame chasse-neige en V peut être montée avec un racleur en caoutchouc vulcanisé ou en acier.        |
| <b>Bord du racleur en acier</b>           | La lame chasse-neige en V peut être montée avec un racleur en acier ou en caoutchouc vulcanisé.   |
| <b>Fonction d'inclinaison de sécurité</b> | En cas d'utilisation lors de quantités importantes de neige, il y a un risque de heurter des obstacles. La fonction d'inclinaison de sécurité de la partie inférieure de la lame en V réduit le risque d'endommagement de la lame et de l'environnement immédiat. |
| <b>Patins flottants</b>                   | Les deux patins sont réglables en hauteur et permettent à la lame de suivre les variations du sol.  |

## Équipement en option :

|                                  |  |
|----------------------------------|--|
| <b>Traitement anti-corrosion</b> | Nous recommandons le traitement anti-corrosion optionnel, qui prolonge la durée de vie de l'outil. |
|----------------------------------|--|

## Spécifications techniques

|  |                   |             |
|--|-------------------|-------------|
| <b>Dimensions</b>                                    |                   |             |
| Longueur   | mm                | 2590-3010   |
| Largeur (droit)                                      | mm                | 1400        |
| Hauteur avec / sans cabine                           | mm                | 1987 / 1350 |
| <b>Dimensions pour l'entreposage</b>                 |                   |             |
| Longueur   | mm                | 500         |
| Largeur  | mm                | 1200        |
| Hauteur  | mm                | 600         |
| <b>Poids</b>   |                   |             |
| Poids à vide avec cabine / sans cabine <sup>1)</sup> | kg                | 943 / 803   |
| Charge utile avec cabine / sans cabine <sup>1)</sup> | kg                | 557 / 697   |
| Poids à vide (lame chasse-neige en V)                | kg                | 108         |
| <b>Performance</b>                                   |                   |             |
| Largeur de travail - droit                           | mm                | 1400        |
| Largeur de travail - incliné                         | mm                | 1200-1400   |
| Largeur de travail - 30° en Y et en V                | mm                | 1200        |
| Dégagement sous soc                                  | mm                | 140         |
| Dégagement sous la béquille de soutien               | mm                | 125         |
| Vitesse de fonctionnement max. recommandée           | km/h              | 16          |
| Déblayage hauteur de neige max.                      | mm                | 500         |
| Angle d'inclinaison                                  |                   | 30°         |
| Rendement théorique                                  | m <sup>2</sup> /h | 22400       |
| <b>Certifié CE selon la directive UE</b>             |                   |             |

<sup>1)</sup> Comprend : une lame chasse-neige en V et est adapté à un conducteur de 75 kg.







# Épandeur de sel et de sable

- Park Ranger 2155e

## Équipement de série :

|                                  |   |
|----------------------------------|---|
| <b>Matériau durable</b>          | Toutes les pièces en contact avec le sel et le sable sont anti-rouilles, en matière synthétique ou en acier inoxydable.   |
| <b>Agitateur</b>                 | L'agitateur empêche le blocage, écrase les morceaux et assure un épandage précis et uniforme, ce qui favorise un dégel régulier du sol. Fabriqués en acier trempé Hardox, les doigts de l'agitateur sont extrêmement robustes.              |
| <b>Entreposage des matériaux</b> | Il y a de la place pour des sacs supplémentaires de sel et de sable sur le dessus de la grille du conteneur, ce qui permet à l'opérateur de remplir l'épandeur de sel et de sable sur place. Veuillez noter la capacité de charge maximale. |
| <b>Support</b>                   | Un support pour le montage et le démontage est fourni en série avec l'épandeur. Le support est équipé de roues, ce qui facilite le rangement de l'épandeur sans avoir à le soulever.  |
| <b>Bâche de protection</b>       | Une bâche maintient le matériau au sec et améliore ainsi indirectement la précision de l'épandage.  |

## Équipement en option :

|                                  |  |
|----------------------------------|--|
| <b>Tamis pour arrêt de sel</b>   | Le tamis assure que les minuscules matériaux tels que le sel ne s'écoulent pas à l'extérieur de l'épandeur, ce qui réduit les déchets et augmente l'efficacité de l'opération. |
| <b>Traitement anti-corrosion</b> | Nous recommandons le traitement anti-corrosion optionnel, qui prolonge la durée de vie de l'outil.   |



1020 mm



2550 mm

1435 mm  
1987 mm

## Spécifications techniques

### Dimensions

|                            |    |             |
|----------------------------|----|-------------|
| Longueur                   | mm | 2550        |
| Largeur                    | mm | 1020        |
| Hauteur avec / sans cabine | mm | 1987 / 1435 |

### Dimensions pour l'entreposage

|                       |    |      |
|-----------------------|----|------|
| Longueur avec support | mm | 1175 |
| Largeur avec support  | mm | 800  |
| Hauteur avec support  | mm | 1350 |

### Poids

|  |    |           |
|--|----|-----------|
| Poids à vide avec cabine / sans cabine <sup>1)</sup> | kg | 935 / 795 |
| Charge utile avec cabine / sans cabine <sup>1)</sup> | kg | 565 / 705 |
| Poids à vide (épandeur)                              | kg | 100       |
| Poids (support)                                      | kg | 31        |

### Épandeur

|                            |    |      |
|----------------------------|----|------|
| Volume                     | l  | 210  |
| Charge de l'épandeur, max. | kg | 350  |
| Hauteur de chargement      | mm | 1250 |

### Performance

|  |      |           |
|--|------|-----------|
| Largeur d'épandage                         | mm   | 1000-5000 |
| Vitesse de fonctionnement max. recommandée | km/h | 16        |

### Certifié CE selon la directive UE

<sup>1)</sup> Comprend : un épandeur de sel et de sable et est adapté à un conducteur de 75 kg.



## Remarques

- Park Ranger 2155e

[illegible]

## Remarques

- Park Ranger 2155e

This image shows a single sheet of white paper with horizontal ruling lines. The lines are evenly spaced and run across the width of the page. There are no margins, text, or other markings on the paper.

## Honest Work.

Egholm A/S conçoit, fabrique et commercialise des machines porte-outils pour maintenir la propreté et l'attractivité des routes, des parcs et des espaces extérieurs toute l'année. Nous fournissons des machines de qualité et des accessoires fonctionnels aux personnes dont le travail consiste à maintenir la propreté et l'attractivité de nos villes au quotidien. Grâce à des accessoires spécialement créés pour les machines, les modèles Egholm assurent des résultats exceptionnels, quelle que soit la tâche à accomplir. Conçues par des spécialistes au Danemark, les machines Egholm sont utilisées dans des villes et des parcs partout dans le monde.

## Honest Machines.

Les machines porte-outils d'Egholm sont élaborées par des personnes qui se passionnent pour les technologies et l'innovation. Nous sommes attentifs aux retours de ceux et celles qui conduisent, utilisent et entretiennent les machines Egholm car ce sont eux les vrais spécialistes. Notre mission consiste à concevoir, produire et commercialiser des machines porte-outils qui assurent des résultats exceptionnels dans la vraie vie. Les machines Egholm sont des machines choisies pour de multiples raisons comme le confort, la sécurité et les très bons résultats finaux. Mais pas seulement ! Elles représentent un investissement solide à long terme, tout en offrant un excellent retour sur investissement.

## Honest People.

Nous aimerions que vous nous considériez comme votre partenaire à tous égards. Nous mettons toujours l'accent sur notre fiabilité et notre honnêteté dans le cadre de notre partenariat avec vous et notre réseau de concessionnaires et partenaires d'entretien. Nous sommes francs et directs dans tous nos échanges. Les efforts soutenus et le refus du compromis nous aident à offrir cette qualité qui fait aujourd'hui notre réputation. Nous avons la conviction que cela se reflète également dans les machines que nous construisons pour vous.

### **Egholm A/S**

Transportvej 27  
7620 Lemvig, Denmark  
T.: +45 97 81 12 05  
[www.egholm.eu](http://www.egholm.eu) - [info@egholm.dk](mailto:info@egholm.dk)

### **Egholm France**

69009 Lyon  
France  
T.: +33 680 65 40 98  
[www.egholm.fr](http://www.egholm.fr) - [info@egholm.fr](mailto:info@egholm.fr)